



LECTURE

L'appel de l'autre

1. Trajectoires

 5 NOV > 1^{ER} FÉV

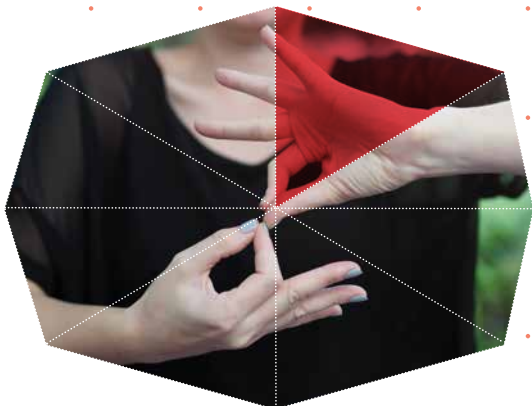
19 SAI-
SON 20
CULTU-
-RELLE

DANS LES
BIBLIOTHÈQUES
GRATUIT

EXPOSITIONS
ATELIERS

SPECTACLES
RENCONTRES

OUVERTURE APPEL DE L'AUTRE



© DR

Fais-moi signe !

Avec la langue des signes, on communique avec les gestes, avec les yeux, avec le visage. Tout le corps s'anime. La compagnie Maya propose une sensibilisation à la LSF (Langue des signes française), pour que les publics sourds et entendants puissent se rencontrer, partager et communiquer. Une expérience où vos mains deviendront outils de jeux et de découverte de la différence... Alors, entendez-vous l'appel de l'autre ?

Tout public

Bib. Jules Verne. Mer. 6 novembre > 15h

Bib. Romain Rolland. Ven. 8 novembre > 16h

Bib. Elsa Triolet. Sam. 9 novembre > 15h

EXPOSITION

Le cow-boy ottoman et le samouraï africain

Ce sont deux histoires vraies, deux trajectoires extraordinaires. Celle du Moyen-Orient aux États-Unis pour Hi Jolly, le chamelier qui, aidant à construire la fameuse route 66 en 1857, devint un héros de la conquête de l'Ouest. Et celle de l'Afrique au Japon pour Yasuke, jeune esclave devenu samouraï au XVI^e siècle. Avec ses illustrations somptueuses, Frédéric Marais documente ces destins méconnus. L'exposition montre un choix de planches tirées de *Yasuke* (éd. Les fourmis rouges), et de *Route 66* (Saltimbanque éd.).

Tout public

Bib. Elsa Triolet. Mar. 5 > sam. 30 novembre

Bib. Jules Verne. Mar. 3 > sam. 28 décembre

Bib. Romain Rolland. Ven. 3 janvier > sam. 1^{er} février



ATELIER

Sur la Route 66

Suivez l'illustrateur Frédéric Marais sur la route 66. Dans une palette de couleurs franches, découvrez la force des aplats et des contrastes et faites revivre à votre façon les paysages mythiques.

Adultes et enfants à partir de 6 ans. Sur inscription

Bib. Elsa Triolet. Sam. 16 novembre > 15h

Bib. Jules Verne. Mer. 18 décembre > 15h

Bib. Romain Rolland. Mer. 15 janvier > 15h

© Yasuke, Frédéric Marais

EXPOSITIONS

Frontières

Donner des clés de compréhension historiques et géopolitiques, dans un récit mêlant grande histoire des migrations, géographie des frontières, témoignages de traversées et regards d'artistes contemporains, c'est l'objectif de cette exposition conçue par le Musée national de l'histoire de l'immigration.

Tout public

Bib. Romain Rolland. Mar. 5 > sam. 30 novembre

Bib. Elsa Triolet. Mar. 3 > sam. 28 décembre

Bib. Jules Verne. Ven. 3 janvier > sam. 1^{er} février



© DR

Kingsley : carnet de route d'un immigrant clandestin

En mai 2004, Kingsley un jeune Camerounais de 23 ans quitte son pays et traverse le Nigeria, le Niger, le désert du Sahara, l'Algérie, le Maroc et les îles Canaries. Le photographe Olivier Jobard, qui mène un travail au long cours sur les problématiques d'immigration, en Europe et dans le monde témoigne des étapes vécues par le jeune homme. Une sélection de 14 photographies rend compte de l'expérience singulière d'un homme parmi tant de trajectoires anonymes.

Tout public

Bib. Jules Verne. Mar. 5 > sam. 30 novembre

Visite guidée par l'artiste, ven. 22 novembre > 18h

Bib. Romain Rolland. Mar. 3 > sam. 28 décembre

Bib. Elsa Triolet. Ven. 3 janvier > sam. 1^{er} février

© Olivier Jobard



CONTES

De Tanger à Tombouctou

Par la magie de la parole et tel un génie, d'un claquement de doigts, le conteur Hamed Bouzine vous emporte vers la sublime ville de Fez. Grâce au petit vent léger qui descend de l'Atlas, il survole Marrakech et n'oublie pas d'aller rendre visite aux peuples de la mer, des plaines, des océans et du désert.

Tout public à partir de 7 ans. Sur inscription

Bib. Jules Verne. Sam. 7 décembre > 17h

Bib. Romain Rolland. Sam. 14 décembre > 16h



© Gilles Roussy



© DR

Les 1001 visages de Blanche-Neige

Blanche-Neige est une grande voyageuse. Cachée sous d'autres noms, on la retrouve partout à travers le monde. Ses aventures changent selon les pays, mais c'est toujours le même drame qui se joue. La conteuse Fabienne Morel vous embarque dans un périple étonnant en puisant dans dix versions du conte au-delà de celle des frères Grimm. C'est l'occasion rêvée de découvrir quelques-uns des mille et un visages de celle qui était trop belle...

Tout public à partir de 7 ans. Sur inscription

Bib. Elsa Triolet. Ven. 6 décembre > 19h30

CINÉ-RENCONTRE

Un paese di Calabria

Film documentaire de Shu Aiello et Catherine Catella (1h31)

Comme beaucoup de villages du sud de l'Italie, Riace a longtemps subi un exode rural massif. Un jour, un bateau transportant deux cents Kurdes échoue sur la plage. Spontanément, les habitants du village leur viennent en aide. Petit à petit, migrants et villageois réhabilitent les maisons abandonnées, relancent les commerces et l'école, mais les élections risquent de remettre en cause cet équilibre.

Projection suivie d'une rencontre avec Blandine Destremau, sociologue à l'EHESS.

Ciné 104. Ven. 24 janvier > 20h15. Tarif : 4 à 6 €



© DR

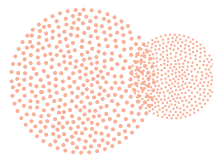
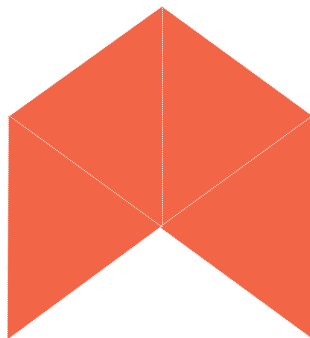
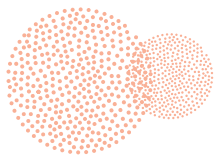
RENCONTRE

L'étranger qui vient : repenser l'hospitalité

Michel Agier, anthropologue, directeur d'études à l'EHESS enquête avec passion sur les populations «indésirables». Il cherche à faire évoluer l'attitude méfiante envers ces hommes et ces femmes qu'il décrit comme les nouveaux cosmopolites. Son ouvrage *L'étranger qui vient : repenser l'hospitalité* (éd. Seuil) interroge : qu'est-ce qu'accueillir ? Qu'est-ce qu'un hôte ? Comment penser les migrations contemporaines ?

Avec une visite guidée par le photographe Olivier Jobard de son exposition *Kingsley : Carnet de route d'un immigrant clandestin*.

Bib. Elsa Triolet. Sam. 18 janvier > 15h



SPECTACLE

À ta vie ! Et si l'origine du monde partait d'une boulette

De et avec Sara-Jehane Hedef

De Gibraltar à Constantine en passant par un HLM en banlieue, la petite Ninette nous emmène à la découverte de ses origines et à la rencontre de Lela sa grand-mère algérienne qui a connu une guerre que l'on passe sous silence. Lela lui parle dans son sommeil pour la libérer de l'histoire avec un grand et un petit H. De l'humour et de la fantaisie pour cette évocation cinématographique et gustative, la célébration de toute une vie !

Tout public à partir de 8 ans. Sur inscription

Bib. Elsa Triolet. Ven. 31 janvier > 19h30



© Quentin Houadas

CLUBS DE LECTURE

Le Club

Tu aimes lire ? Tu as envie de partager tes coups de cœur ? Ou tu n'aimes pas trop lire mais tu as envie de découvrir des BD, des mangas, des romans passionnants drôles et émouvants ? Rejoins le club !

Dès 12 ans

Bib. Elsa Triolet. Ven. 22 novembre, 20 décembre, 24 janvier > 17h30

Bib. Jules Verne Ven. 29 novembre, 13 décembre, 17 janvier > 17h30

Bib. Romain Rolland. Ven. 8 novembre, 6 décembre, 10 janvier > 17h

Nous lisons, parlons-en !

Un moment convivial et chaleureux pour découvrir les conseils des bibliothécaires, leurs trouvailles et leurs coups de cœur autour de la thématique des trajectoires d'une vie à l'autre, d'un pays à l'autre.

Adultes

Bib. Elsa Triolet. Sam. 25 janvier > 11h

Bib. Jules Verne. Sam. 25 janvier > 11h

Bib. Romain Rolland. Sam. 25 janvier > 10h30





Plus d'informations :
www.bibliotheques-pantin.fr

Adresses :

Elsa Triolet : 102, avenue Jean Lolive - 01 83 74 58 40

Jules Verne : 73, avenue Édouard Vaillant - 01 83 74 59 70

Romain Rolland : maison de quartier, 1, avenue Aimé Césaire - 01 83 74 59 80

Ciné 104 : 104, avenue Jean Lolive - 01 83 74 58 75

pantin.fr

