

**Journées européennes
du patrimoine**

**21
22
SEPT.**

Pantin à plein tube !

**Des halles Pouchard
aux Grandes-Serres**

+ 3 autres sites à découvrir



Pantin à plein tube !

Le temps d'un week-end, ouverture - avant transformation - de l'ancienne usine Pouchard, aujourd'hui les Grandes-Serres.

Les Journées européennes du patrimoine vous proposent, lors d'une ouverture exceptionnelle, de déambuler et découvrir ces deux halles accolées de 10 000 m² chacune, représentatives des grandes cathédrales industrielles d'après-guerre.

Les Grandes-Serres, aujourd'hui en transition et résidence artistique, furent il y a peu l'usine de tubes Pouchard. L'histoire des établissements Pouchard à Pantin est ancienne et commence rue du Centre (actuelle rue Jules-Auffret) en 1927. À l'étroit dans ses locaux

historiques, l'usine s'installe, en 1950, rue du Cheval-Blanc sur une grande parcelle entre les voies de chemin de fer et le canal. Sa maîtrise de l'évolution technique de l'étirage de tubes et du traitement de surface permet une réponse sur mesure aux demandes des fabricants d'automobiles, de chaudières et de matériels ferroviaires. En 2017, l'entreprise déménage à Mitry-Mory. Le site est alors repris par Alios pour créer l'ensemble immobilier les Grandes-Serres, dont le projet est de mixer tertiaire, services et commerces.

les visites

◆ **Parcours commentés** pour découvrir l'architecture, l'histoire et l'avenir du lieu

Départ toutes les 30 minutes de 13h15 à 17h15

◆ **Déambulation libre** avec un document d'aide à la visite

De 13h à 17h30

les expos

◆ **Pouchard, la saga du tube**

Découverte de cent ans d'histoire d'une entreprise locale

◆ **Grandes-Serres**

Préfiguration de la transformation d'une cathédrale industrielle

le jeu

◆ **Jeu de piste en famille**

Promenez-vous à votre rythme dans les halles et découvrez le lieu en vous amusant avec le livret de jeux distribué au point d'accueil. Les énigmes aiguillonnent votre regard pour que vous ne manquiez aucun détail de cette cathédrale industrielle.

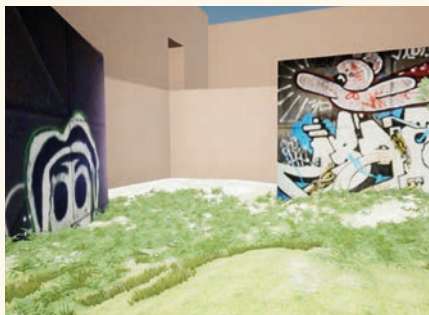
également
...



© Alios

◆ Exposition artistique du collectif **Diamètre 15**, en résidence aux Grandes-Serres.

◆ **Moi, commissaire d'expo**
Projection en avant-première de Virtual Dream Center, musée virtuel du FMAC-P (Fonds municipal d'art contemporain de Pantin), au regard d'œuvres originales sélectionnées par les habitants.



© Virtual Dream Center

Atelier découverte

Faire renaître la filière viticole en Île-de-France c'est le projet de la Winerie Parisienne qui vous fera partager sa passion avant d'ouvrir un chai aux Grandes-Serres.



© Alios

Pauses musicales

Ponctuations surprises et initiations au steel-drum par Calypsociation. Conçu à partir d'un bidon métallique, le steelpan est l'un des rares instruments acoustiques inventés au xx^e siècle.

calypsociation.com



© Calypsociation

À ne pas manquer

Concert de musique classique des Jeunes Talents de l'Académie musicale Philippe Jaroussky

Avec :

William Shelton (contre-ténor),
Julie Prola (soprano), Hector Burgan
(violon), Kaoli Ono (piano) et Alexandre
Alvarez (violoncelle)

Samedi > 18h

Réservation obligatoire sur le site
internet du CDT 93 et sur place



© Alios

Infos pratiques



© Alios

Sam. 21 et dim. 22 | 13h > 18h. Dernière entrée à 17h30
Entrée libre

Les Grandes-Serres : 1, rue du Cheval-Blanc

Restauration et dégustation - Guinguette des Grandes-Serres
by Les Pantins - Boissons et huîtres



Église Saint-Germain- l'Auxerrois

Vitraux d'aujourd'hui

Samedi

> **15h** : **Conférence et diaporama**, par Pascal Bouchard, maître verrier : « Le travail du vitrail aujourd'hui. Pano-rama de la création contemporaine ».

Dimanche

> **14h30** : **Diaporama** présenté par Gabriel Gonnet, président de l'ARESG : « Le travail du vitrail aujourd'hui. Pano-rama de la création contemporaine ».

> **16h** : **Concert d'orgue** par Vincent Declaire, organiste titulaire.

Entrée libre
1, place de l'Église

Ancienne distillerie Delizy & Doistau

Visite guidée des vestiges de l'an-
cienne distillerie

Samedi

> **11h et 15h**

En 1867, les frères Delizy font construire une distillerie de liqueurs rue de Paris (actuelle avenue Jean Lolive). Aujourd'hui quelques bâtiments subsistent. Concentrés sur la parcelle d'un garage de réparation automobile, ils ont été construits, pour la plupart, entre 1867 et 1888.

Entrée libre sur inscription uniquement par
téléphone 06 99 44 90 56
97, avenue Jean Lolive

Ciné 104

Samedi

> **16h30** : En écho à « Pantin à plein tube ! » **conférence en images** « L'usine au cinéma » commentée par Tangui Perron, historien spécialiste des rapports entre mouvement ouvrier et cinéma, chargé du patrimoine audiovisuel au sein de l'association Périphérie. En partenariat avec le Pôle Mémoire et Patrimoine.

| Tarif unique : 3,5 €

Dimanche

> **11h et 11h30** : **Visite de la cabine de projection** pour le jeune public à partir de 8 ans (durée : 15 min / 6 places).

> **15h** : **Ciné-balade**. Balade dans le quartier de l'Église et autour du cinéma avec une guide, suivie de la projection du film *Pantin disparu*.

> **17h et 17h30** : **Visite de la cabine de projection** tout public (durée : 15 min / 6 places).

Entrée libre sur inscription par mail ou
téléphone à :
- emilie.desruelle@est-ensemble.fr
01 83 74 58 73
(activités de 11h et 11h30)
- arlene.groffe@est-ensemble.fr
01 83 74 58 72
(activités de 15h, 17h et 17h30)
104, avenue Jean Lolive